

2. Planta Cubiertas DEMOLICIÓN

1:100

	Aparcamiento		Bodega/restaurante		Loc. Municipal		Elementos comunes A4	
	sup. Util	sup. Const	Sup C + E.C.	sup. Util	sup. Const	Sup C + E.C.	sup. Util	sup. Const
P 0								
Entrepantalla			850,2 m ²	943,36 m ²	143,54 m ²	161,45 m ²	24,82 m ²	27,75 m ²
P-1	1581,72 m ²	1627,89 m ²	356,2 m ²	360,9 m ²			66,65 m ²	92,34 m ²
P-2	2898,27 m ²	3008,76 m ²					26,31 m ²	28,57 m ²
P-3	3686,64 m ²	3872,21 m ²					26,31 m ²	28,57 m ²
P-4	3349,69 m ²	3474,07 m ²						
TOTAL	11514,22 m²	11982,9 m²	12142,68 m²	1206 m²	1304,26 m²	1321,983 m²	143,54 m²	161,45 m²
			13626,08				144,09 m ²	177,23 m ²

CONSTRUCCIONES EXISTENTES LOCALES (Bodega/Restaurante)

	Sup. Util	Sup. Construida + E.C.	Sup. Construida + E.C.
EDIFICACIÓN EXISTENTE			
LOCAL PB (+16,05m)	850,17	943,36 m ²	953,11 m ²
LOCAL PS (+12,85m)	355,71	360,94 m ²	368,87 m ²
TOTAL	1205,88 m²	1304,30 m²	1321,98 m²

2018 Escuela de Música
 Proyecto básico y de Ejecución de reforma de locales en Edificio de aparcamiento subterráneo de vehículos para la integración de la Escuela de Música municipal

Camí de Missa 25 Santa Eulària des Riu Illes Balears

Ref catastral 3065016CD7126S0001QL
 Coordenadas UTM Huso 31 372874.57E
 4316296.97N

Cubiertas Demolición
 10/02/2022 **A04**

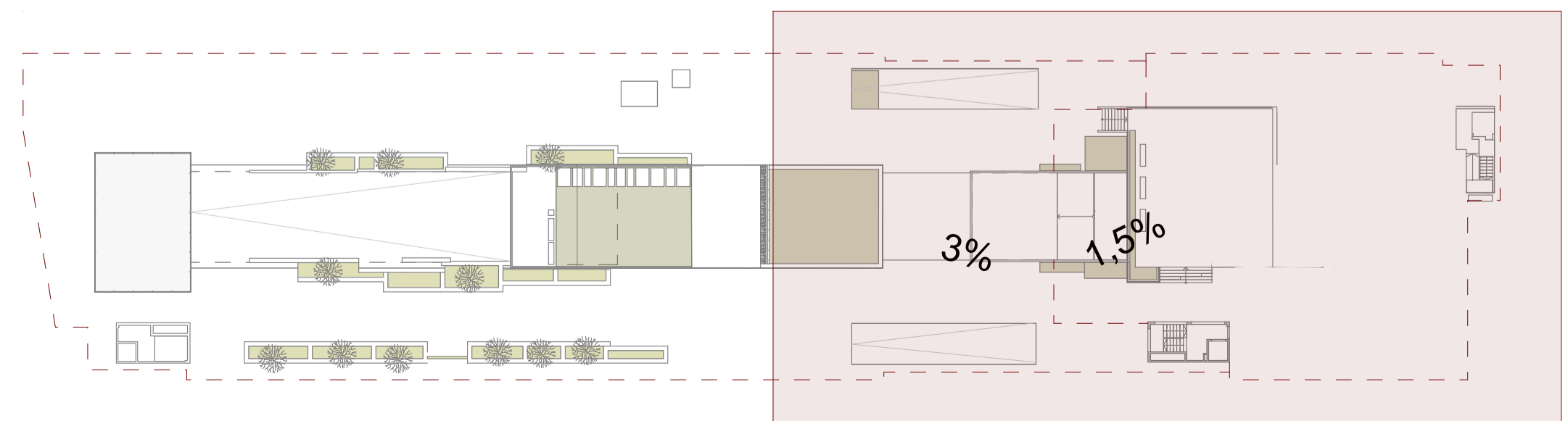
Promotor: Ayuntamiento de Santa Eulària del Río
 Arquitecto: Jon Martínez Aparicio
 Colg. COAIB 503746

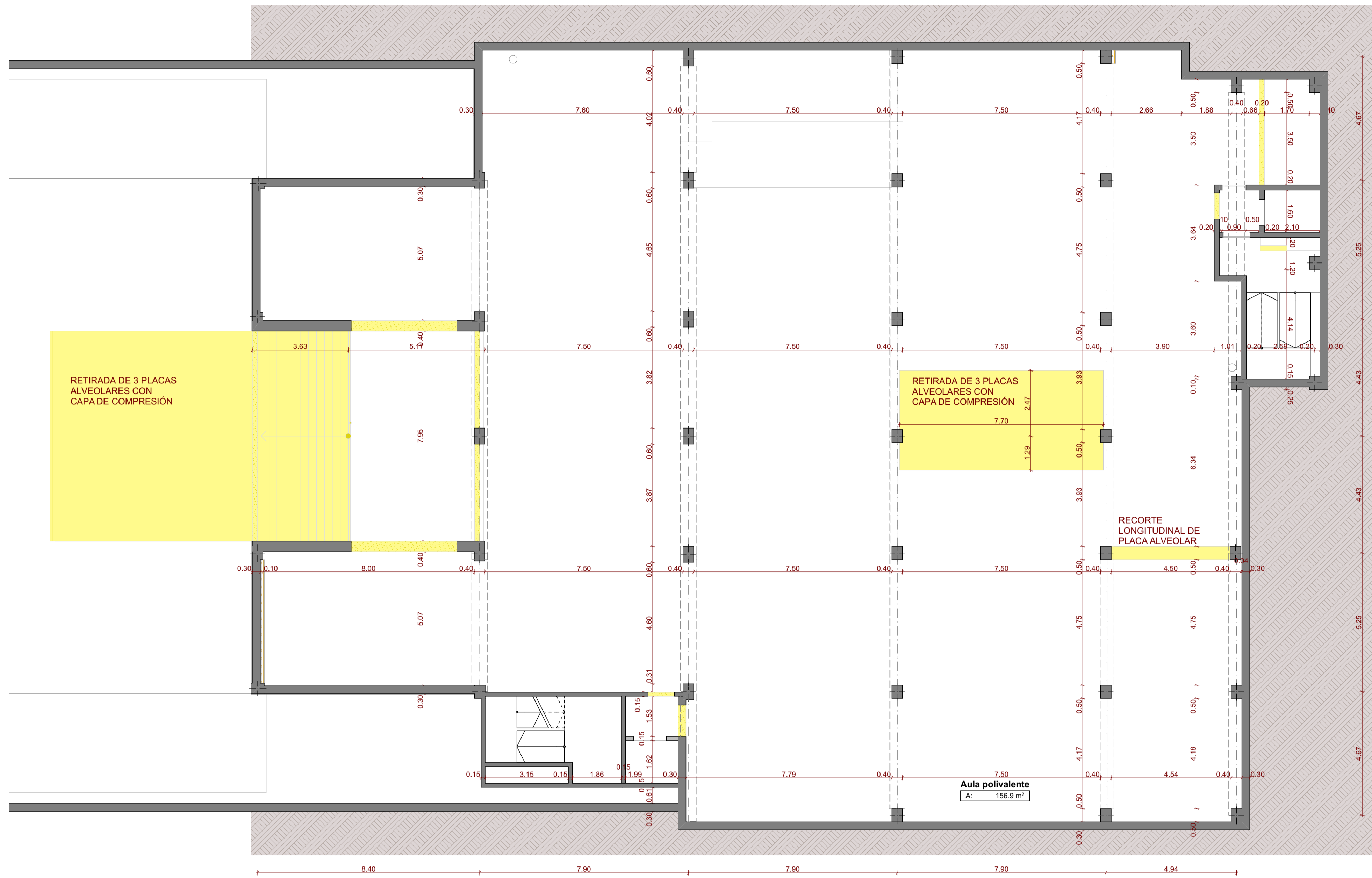
CARACTERÍSTICAS DEL FORJADO CON PLACA ALVEOLAR PRETENSADA MP30

L.E. Acero Negativos 510 N/mm²
 Hormigón 25 N/mm²
 Carga + Sobrecarga 30,2 KN/m²

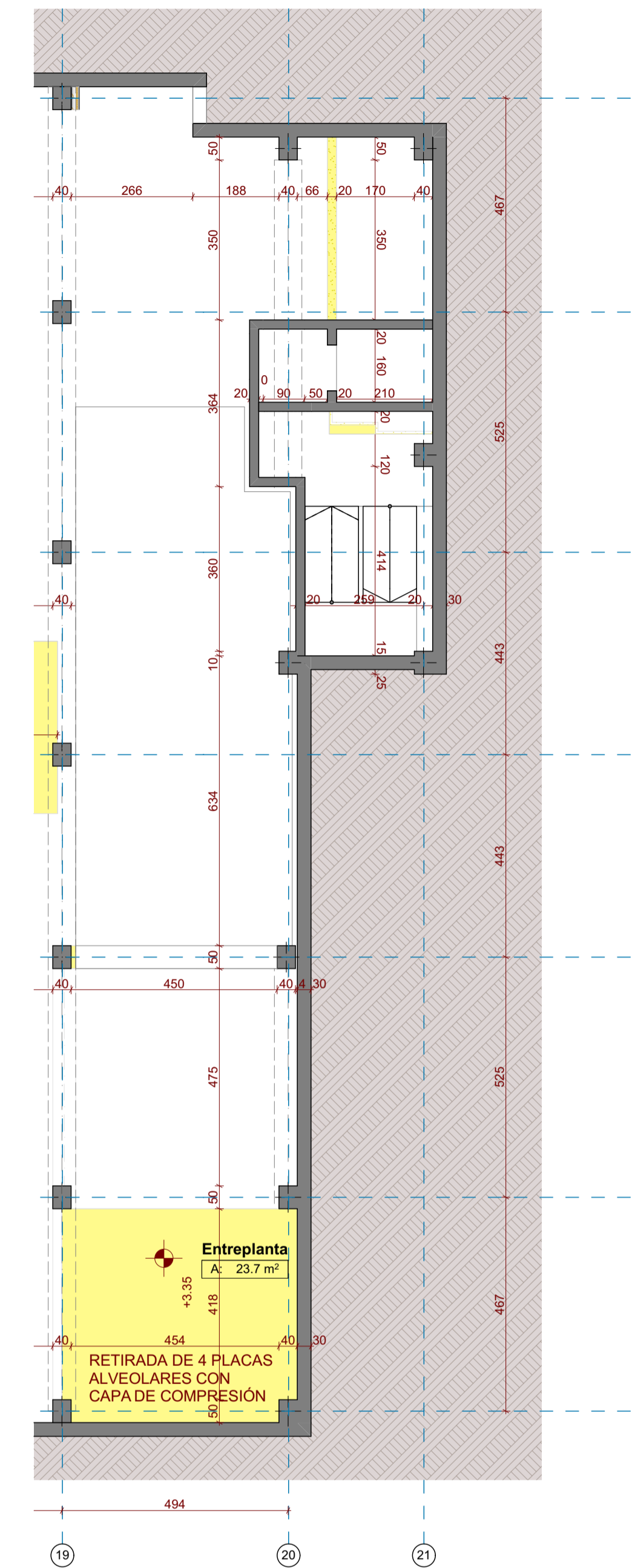
Autorización de uso nº 0304-08 PRECAMP

Marcado **CE** Losas Alveolares nº 1170/CPD/PH.00470

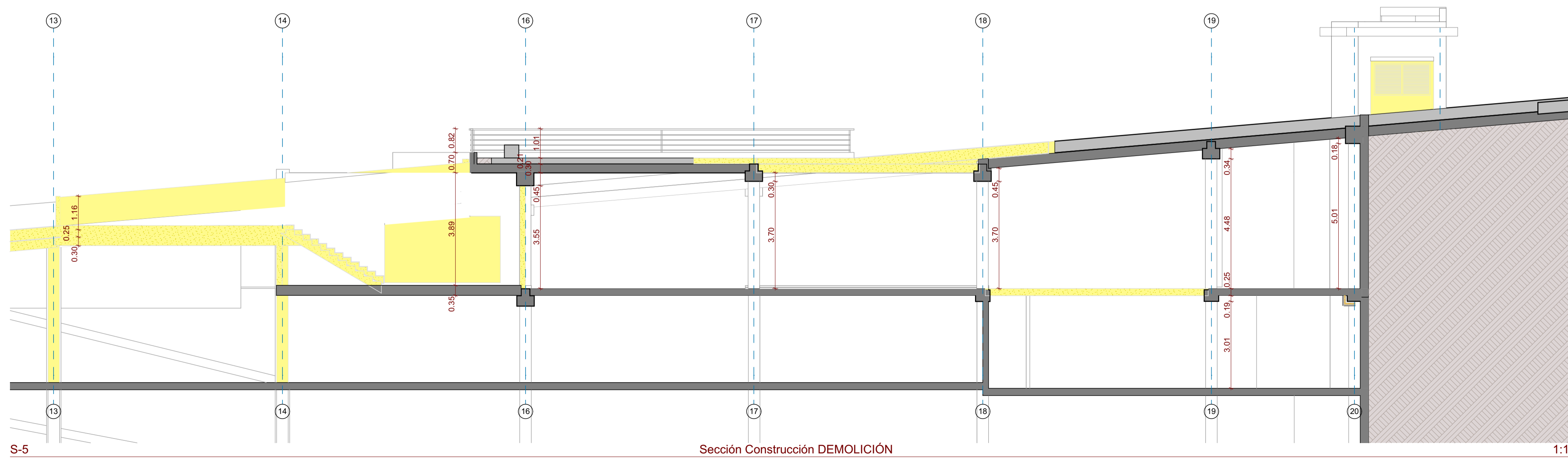




0. Planta Baja Demolición 1:100



0. Entrepunta técnica 1:100

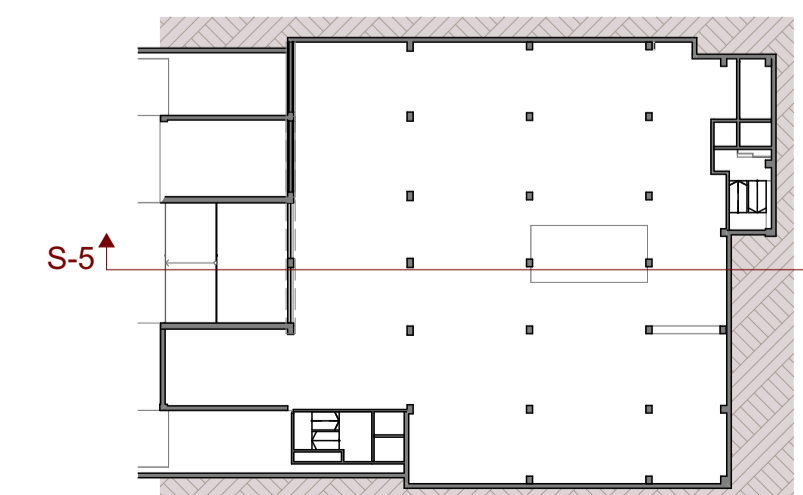


S-5 Sección Construcción DEMOLICIÓN 1:100

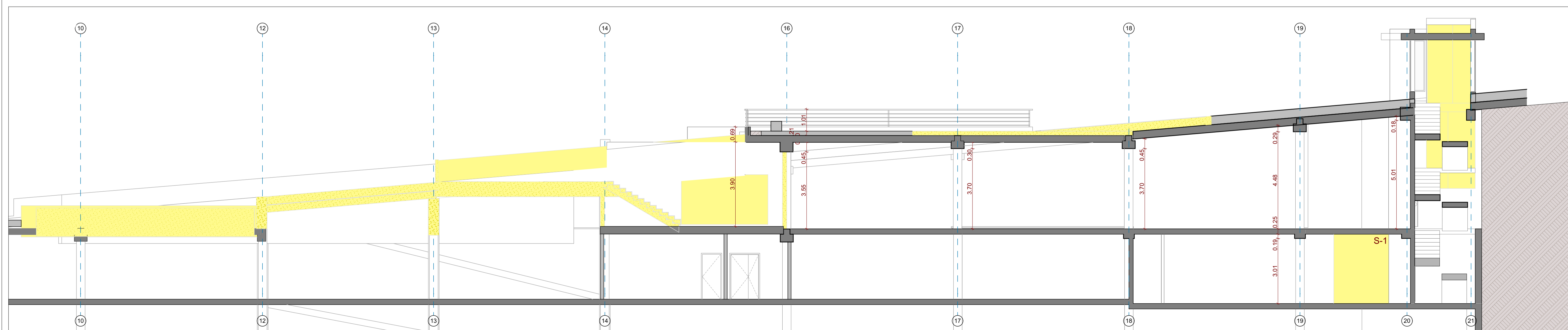
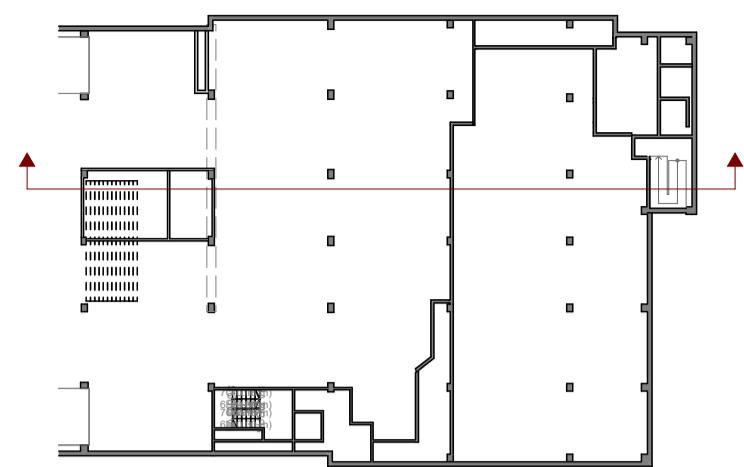
	Aparcamiento		Bodega/restaurante		Loc. Municipal		Elementos comunes A4			
	sup. Util	sup. Const	sup. Util	sup. Const	sup. Util	sup. Const	sup. Util	sup. Const		
P 0										
Entrepunta			850,2 m²	943,36 m²		143,54 m²	161,45 m²	24,82 m²	27,75 m²	
P-1	1581,72 m²	1627,89 m²						66,65 m²	92,34 m²	
P-2	2898,27 m²	3008,76 m²	356,2 m²	360,9 m²				28,31 m²	28,57 m²	
P-3	3686,64 m²	3872,21 m²						28,31 m²	28,57 m²	
P-4	3349,69 m²	3474,07 m²								
TOTAL	11514,22 m²	11982,9 m²	12142,65 m²	1206 m²	1304,26 m²	1321,983 m²	143,54 m²	161,45 m²	144,09 m²	177,23 m²

CONSTRUCCIONES EXISTENTES LOCALES (Bodega/Restaurante)

	Sup. Util	Sup. Construida	Sup. Construida + E.C.
EDIFICACION EXISTENTE			
LOCAL P8 (+16,05m)	850,17	943,36 m²	953,11 m²
LOCAL P1 (+12,85m)	355,71	360,94 m²	368,87 m²
TOTAL	1205,88 m²	1304,30 m²	1321,98 m²



2018 Escuela de Música
 Proyecto básico y de Ejecución de reforma de locales en Edificio de aparcamiento subterráneo de vehículos para la integración de la Escuela de Música municipal
 Camí de Missa 25 Santa Eulària des Riu Illes Balears
 Ref catastral 3065016CD7126S0001QL
 Coordenadas UTM Huso 31 372874.57E 4316296.97N
 Planta Baja Demolición
 10/02/2022
 Promotor: Ayuntamiento de Santa Eulària del Río
 Arquitecto: Jon Martínez Aparicio
 Colg. COAIB 503746



2018 Escuela de Música
 Proyecto básico y de Ejecución de reforma de locales en Edificio de aparcamiento subterráneo de vehículos para la integración de la Escuela de Música municipal
 Camí de Missa 25 Santa Eulària des Riu Illes Balears
 Ref catastral 3065016CD7126S0001QL
 Coordenadas UTM Huso 31 372874.57E 4316296.97N
 Planta Sótano Demolición
 10/02/2022 **A06**
 Promotor: Ayuntamiento de Santa Eulalia del Río
 Arquitecto: Jon Martínez Aparicio
 Colg. COAIB 503746