

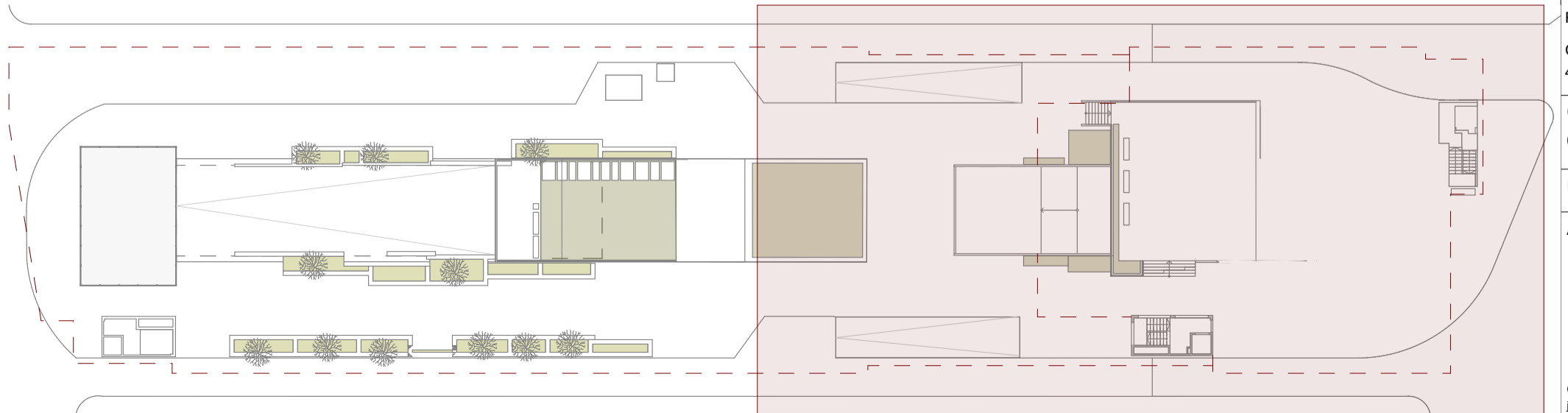
Planta Cubiertas EXISTENTE

1:100

	Aparcamiento			Bolera/restaurante		Loc. Municipal		Elementos comunes A4	
	sup. Util	sup. Const	Sup C + E.C.	sup. Util	sup. Const	sup. Util	sup. Const	sup. Util	sup. Const
P-0				850,2	943,36			143,54	161,45
Entrepiso	1581,72	1627,89		356,2	360,9			24,82	27,75
P-1	2896,27	3008,76						66,65	92,34
P-2	3686,64	3872,21						26,31	28,57
P-3	3349,59	3474,07						26,31	28,57
P-4									
TOTAL	11514,22	11982,9	12142,65	1206	1304,26	1321,983	143,54	161,45	144,09
									177,23
									13626,08

CONSTRUCCIONES EXISTENTES LOCALES (Bolera/Restaurante)

	Sup. Util	Sup. Construida	Sup. Construida + E.C.
EDIFICACIÓN EXISTENTE			
LOCAL PB (+16,05m)	850,17	943,36 m2	953,11 m2
LOCAL PS (+12,85m)	355,71	360,94 m2	368,87 m2
TOTAL	1205,88 m2	1304,30 m2	1321,98 m2



2018 Escuela de Música
 Proyecto básico y de Ejecución de reforma de locales en Edificio de aparcamiento subterráneo de vehículos para la integración de la Escuela de Música municipal
 Camí de Missa 25 Santa Eulària des Riu Illes Balears

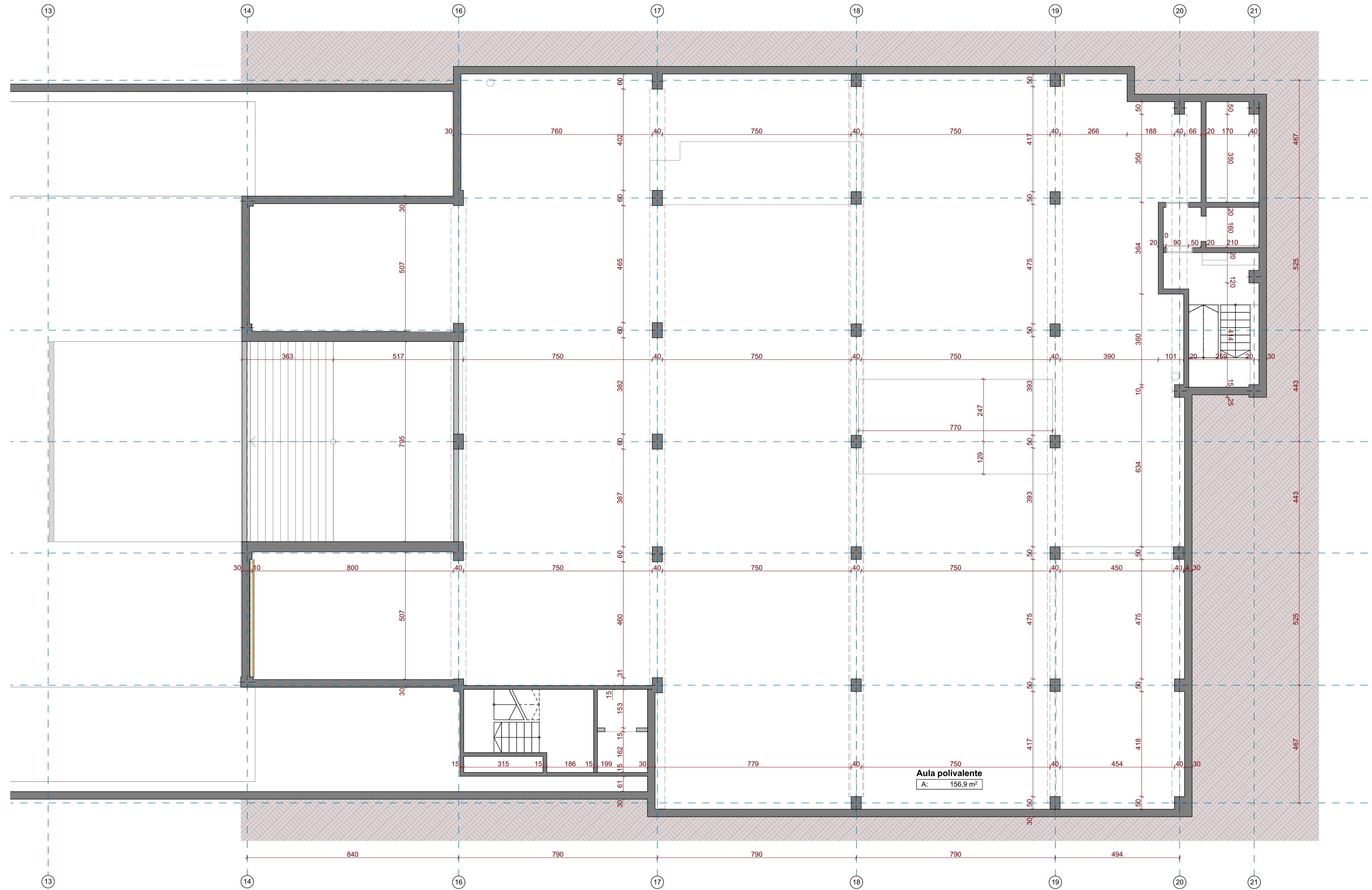
Ref catastral 3065016CD7126S0001QL
 Coordenadas UTM Huso 31 372874.57E
 4316296.97N

Cubiertas existente
 09/06/2020 **A01**

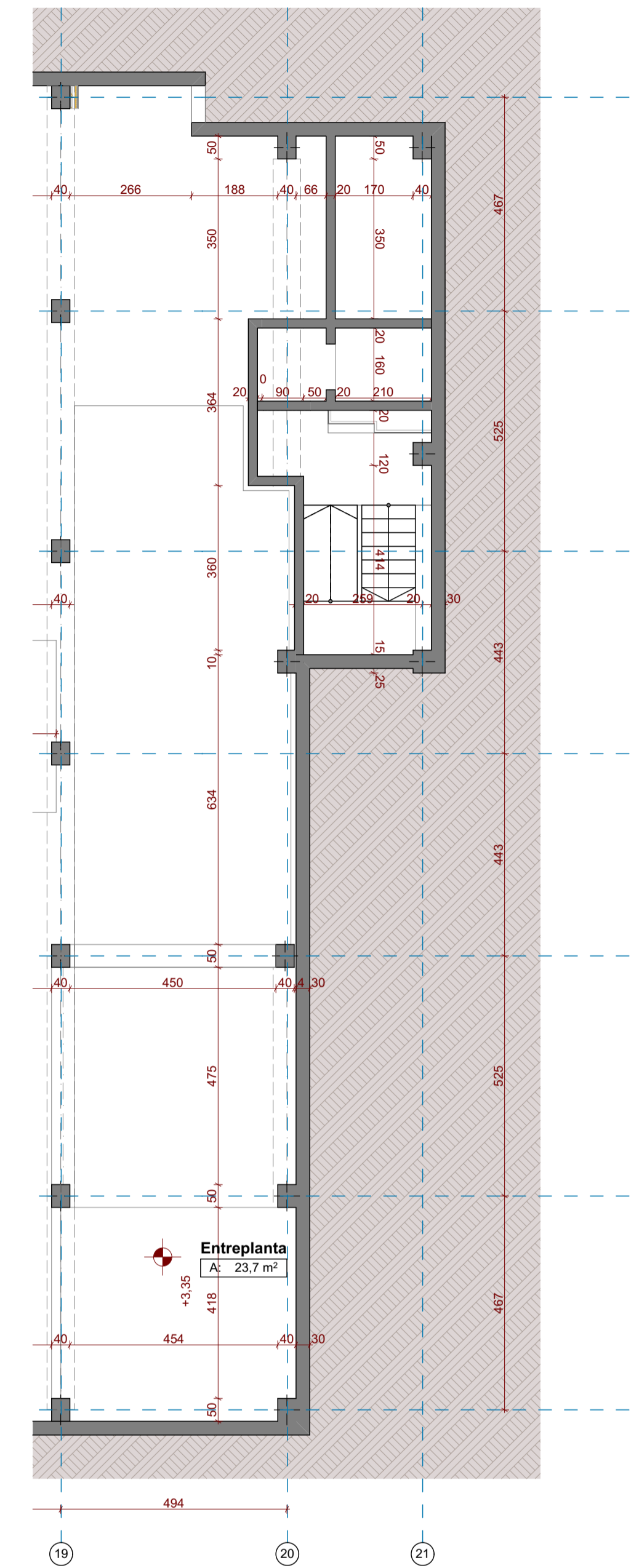
Promotor: Ayuntamiento de Santa Eulària del Río
 Arquitecto: Jon Martínez Aparicio
 Colg. COAIB 503746

MARTINEZ APARICIO JON
 - 71341587A
 Firmado digitalmente por MARTINEZ APARICIO JON - 71341587A Fecha: 2020.06.22 15:35:02 +02'00'

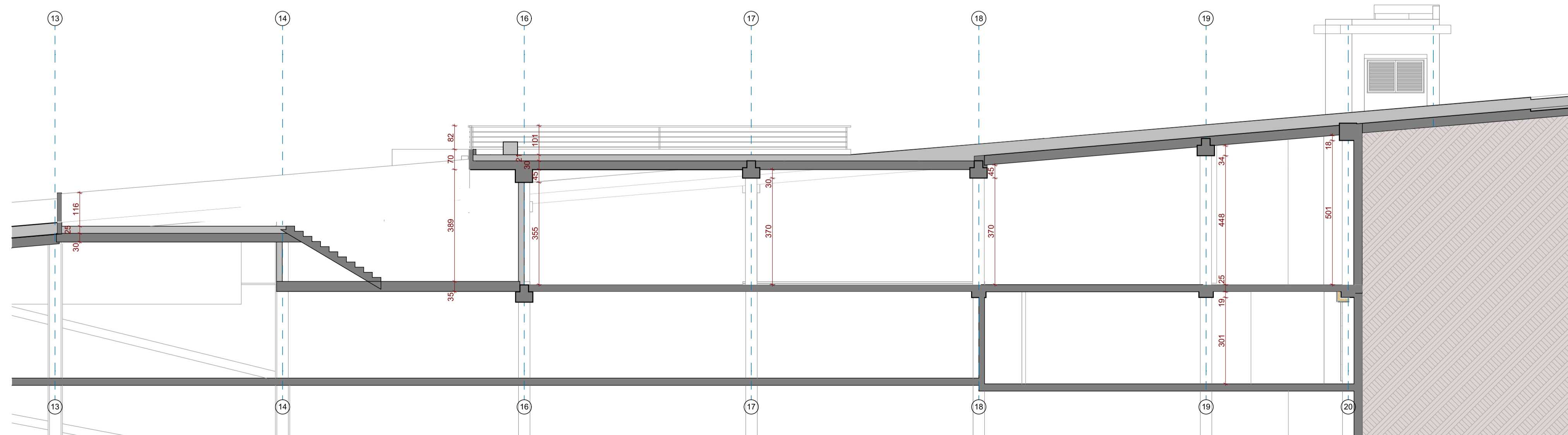
Camí de Missa 28 1-D Santa Eulària del Río Illes Balears
 jon@jon-martinez.com +34 676 627 225



0. Planta Baja Existente 1:100



0. Entreplanta técnica demolición 1:100



S-5 Sección Construcción EXISTENTE 1:100

	Aparcamiento			Bolera/restaurante			Loc. Municipal			Elementos comunes A4	
	sup. Util	sup. Const	Sup C + E.C.	sup. Util	sup. Const	Sup C + E.C.	sup. Util	sup. Const	sup. Util	sup. Const	
P-0											
Entreplanta				850,2	943,36		143,54	161,45	24,82	27,75	
P-1	1581,72	1627,89		355,2	360,9				66,65	92,34	
P-2	2896,27	3008,76							26,31	28,57	
P-3	3686,64	3872,21							26,31	28,57	
P-4	3349,59	3474,07									
TOTAL	11514,22	11982,9	12142,65	1206	1304,26	1321,93	143,54	161,45	144,09	177,23	

EDIFICACIÓN EXISTENTE	CONSTRUCCIONES EXISTENTES LOCALES (Bolera/Restaurante)		
	Sup. Util	Sup. Construida	Sup. Construida + E.C.
LOCAL PB (+16,05m)	850,17	943,36 m2	953,11 m2
LOCAL PS (+12,85m)	355,71	360,94 m2	368,87 m2
TOTAL	1205,88 m2	1304,30 m2	1321,98 m2

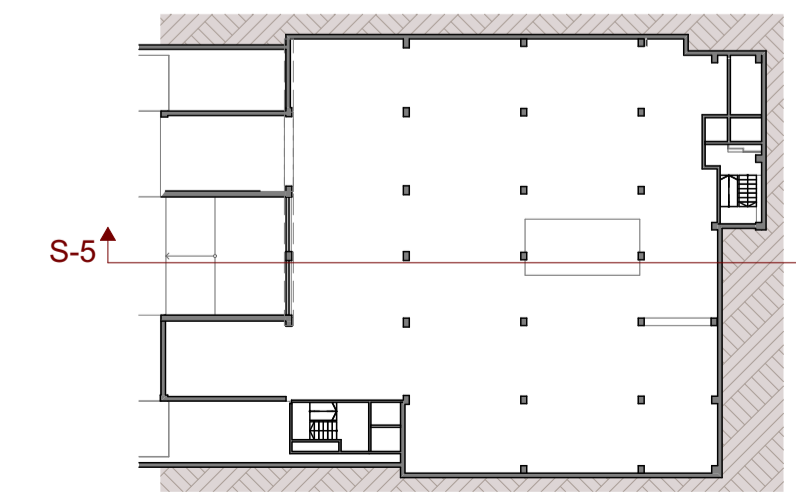
2018 Escuela de Música
 Proyecto básico y de Ejecución de reforma de locales en Edificio de aparcamiento subterráneo de vehículos para la integración de la Escuela de Música municipal
 Camí de Missa 25 Santa Eulària des Riu Illes Balears

Ref catastral 3065016CD7126S0001QL
 Coordenadas UTM Huso 31 372874.57E
 4316296.97N

Planta baja existente
 09/06/2020 **A02**

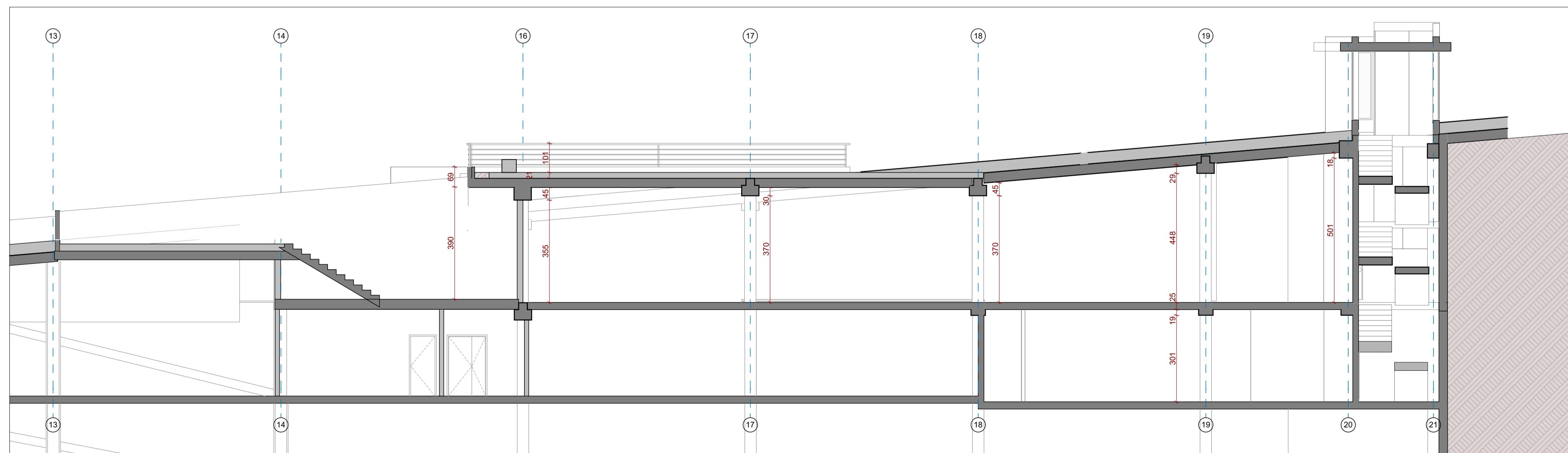
Promotor: Ayuntamiento de Santa Eulària del Riu
 Arquitecto: Jon Martínez Aparicio
 Colg. COAIB 503746

MARTINEZ APARICIO JON
 - 71341587A
 Firmado digitalmente por MARTINEZ APARICIO JON - 71341587A
 Fecha: 2020.06.22 15:35:29 +02'00'
 Camí de Missa 25 1-D Santa Eulària del Riu Illes Balears
 jon@jon-martinez.com +34 676 627 225





-1. Planta Sótano Existente 1:100



	Aparcamiento			Bolera/restaurante			Loc. Municipal			Elementos comunes A4	
	sup. Útil	sup. Const.	Sup C + E.C.	sup. Útil	sup. Const.	Sup C + E.C.	sup. Útil	sup. Const.	sup. Útil	sup. Const.	
P-0											
Entrepiso				850,2	943,36		143,54	161,45	24,82	27,75	
P-1	1581,72	1627,89		356,2	360,9				66,65	92,34	
P-2	2896,27	3008,76							26,31	28,57	
P-3	3686,64	3872,21							26,31	28,57	
P-4	3349,59	3474,07									
TOTAL	11514,22	11982,9	12142,65	1206	1304,26	1321,983	143,54	161,45	144,09	177,23	

EDIFICACIÓN EXISTENTE	CONSTRUCCIONES EXISTENTES LOCALES (Bolera/Restaurante)		
	Sup. Útil	Sup. Construida	Sup. Construida + E.C.
LOCAL PB (+16,05m)	850,17	943,36 m2	953,11 m2
LOCAL PS (+12,85m)	355,71	360,94 m2	368,87 m2
TOTAL	1205,88 m2	1304,30 m2	1321,98 m2

2018 Escuela de Música
 Proyecto básico y de Ejecución de reforma de locales en Edificio de aparcamiento subterráneo de vehículos para la integración de la Escuela de Música municipal
 Camí de Missa 25 Santa Eularia des Riu Illes Balears

Ref catastral 3065016CD7126S0001QL
 Coordenadas UTM Huso 31 372874.57E
 4316296.97N

Planta Sótano Existente
 09/06/2020

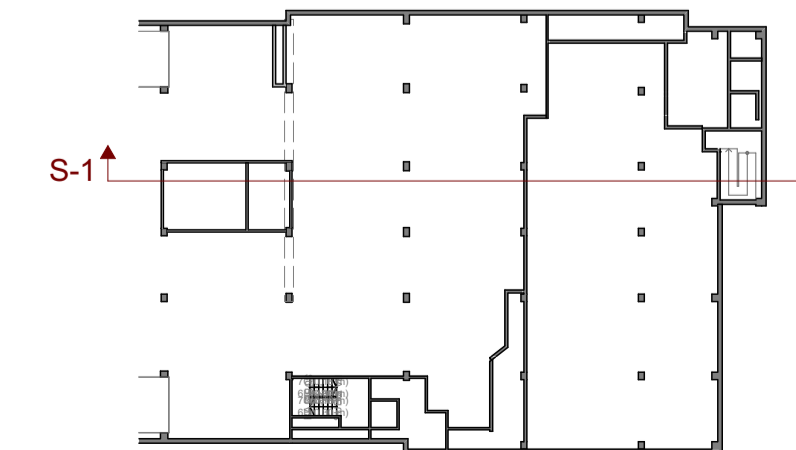
Promotor: Ayuntamiento de Santa Eulalia del Río

Arquitecto: Jon Martínez Aparicio
 Colg. COAIB 503746

MARTINEZ APARICIO JON
 - 71341587A

Firmado digitalmente por MARTINEZ APARICIO JON - 71341587A
 Fecha: 2020.06.22 13:35:57 +02'00'

Camí de Missa 25 1-0 Santa Eularia del Río Illes Balears
 +34 676 627 225



A03